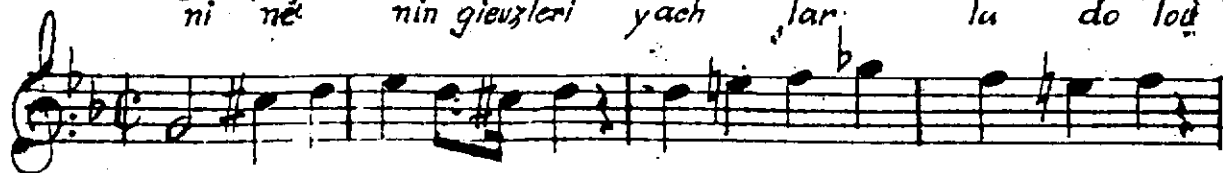


BY N. N. N. N.

14612

ایمانا طوی

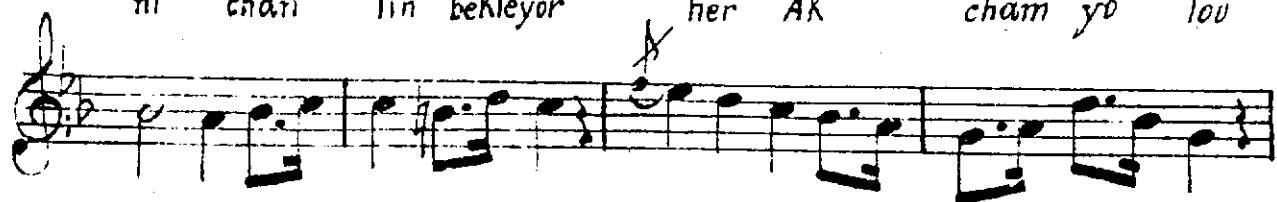
لو دو له لر یاش ری له کوز نک نی نه فی
lu do la yach lar nin gieuxleri ni ne



لو يو شام آق هر يور له بك لك شان ني
lou yo cham AK her beklé lor lin chan ni



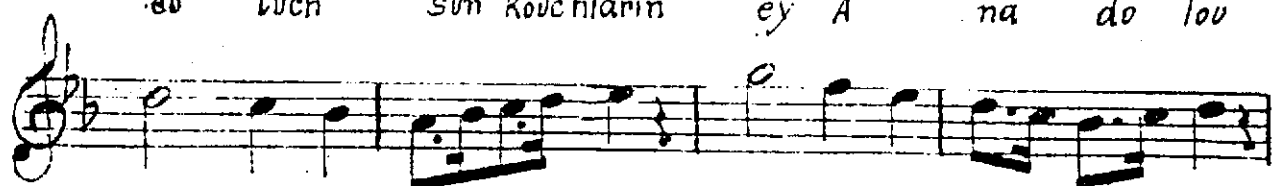
لو یو شام آق هر یور له بک لک شان نی
lou yō cham AK hér lin bekleyor ni chan



لو قونك نا يو ده سنكوك دي ريل كي
lou nin. Ko na you de sen. kou di ril ki



لی طو نا آ ای دك لا قوش سون توش او
 lo do na A éy sun kouchlarin tuch ou



لو	طو	نا	آ	ای	رك لا قوش سون •	قوش او
lou	dou	na	A	éy	sun. Koucharin	eu tuch

